

WYPEŁNIA ZDAJĄCY

KOD

--	--	--

PESEL

--	--	--	--	--	--	--	--	--	--	--	--

Miejsce na naklejkę.

Sprawdź, czy kod na naklejce to

E-100.

Jeżeli tak – przyklej naklejkę.

Jeżeli nie – zgłoś to nauczycielowi.

Egzamin maturalny

Formuła 2015

HISTORIA SZTUKI

Poziom rozszerzony

Symbol arkusza

EHSP-R0-**100**-2405

DATA: **22 maja 2024 r.**

GODZINA ROZPOCZĘCIA: **14:00**

CZAS TRWANIA: **180 minut**

LICZBA PUNKTÓW DO UZYSKANIA: **60**

**WYPEŁNIA ZESPÓŁ
NADZORUJĄCY**

Uprawnienia zdającego do:

dostosowania
zasad oceniania.

Przed rozpoczęciem pracy z arkuszem egzaminacyjnym

1. Sprawdź, czy nauczyciel przekazał Ci **właściwy arkusz egzaminacyjny**, tj. arkusz we **właściwej formule**, z **właściwego przedmiotu** na **właściwym poziomie**.
2. Jeżeli przekazano Ci **niewłaściwy** arkusz – natychmiast zgłoś to nauczycielowi. Nie rozrywaj banderol.
3. Jeżeli przekazano Ci **właściwy** arkusz – rozerwij banderole po otrzymaniu takiego polecenia od nauczyciela. Zapoznaj się z instrukcją na stronie 2.



Instrukcja dla zdającego

1. Sprawdź, czy arkusz egzaminacyjny zawiera 25 stron (zadania 1–17).
Ewentualny brak zgłoś przewodniczącemu zespołu nadzorującego egzamin.
2. Na pierwszej stronie arkusza oraz na karcie odpowiedzi wpisz swój numer PESEL i przyklej naklejkę z kodem.
3. Rozwiązania i odpowiedzi zapisz w miejscu na to przeznaczonym przy każdym zadaniu.
4. Pisz czytelnie. Używaj długopisu/pióra tylko z czarnym tuszem/atramentem.
5. Nie używaj korektora, a błędne zapisy wyraźnie przekreśl.
6. Nie wpisuj żadnych znaków w części przeznaczonej dla egzaminatora.
7. Pamiętaj, że zapisy w brudnopisie nie będą oceniane.

**Zadania egzaminacyjne są wydrukowane
na następnych stronach.**

Zadanie 1. (0–2)

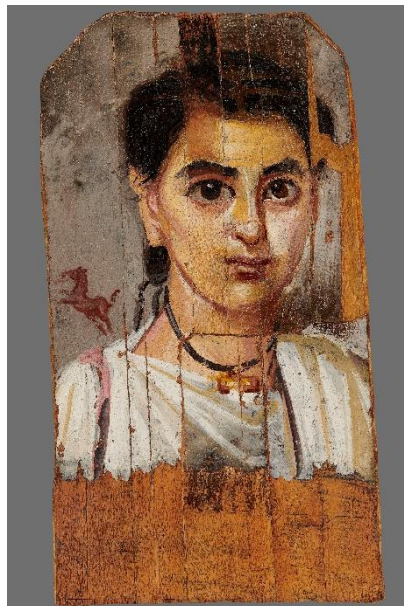
Uzupełnij tabelę. Dopasuj rzeźby do okresów w sztuce starożytnej Grecji, które reprezentują. Tytuły rzeźb wybierz spośród podanych poniżej.

Nike z Samotraki, kuros z Anavyssos, Skryba z Sakkary, Diadumenos

Okres w rzeźbie	Rzeźba
archaiczny	
klasyczny	
hellenistyczny	

Zadanie 2. (0–1)

Przyjrzyj się poniższej reprodukcji.



www.cyfrowe.mnw.art.pl

Podaj nazwę epoki i kręgu kulturowego, w którym powstało dzieło oraz określ funkcję dzieła.

Epoka i krąg kulturowy:

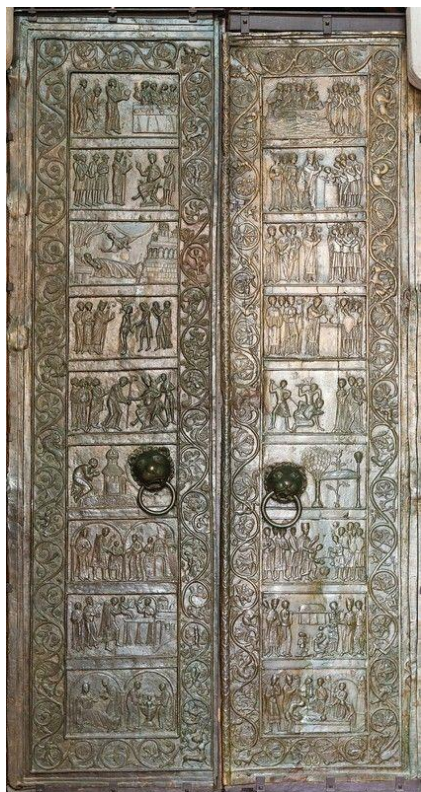
Funkcja:

Zadanie 3.

Przyjrzyj się poniższym reprodukcjom przedstawiającym dwa różne dzieła (A i B).

Dzieło A

Widok całości



www.flickr.com

Jedna z kwater



www.flickr.com

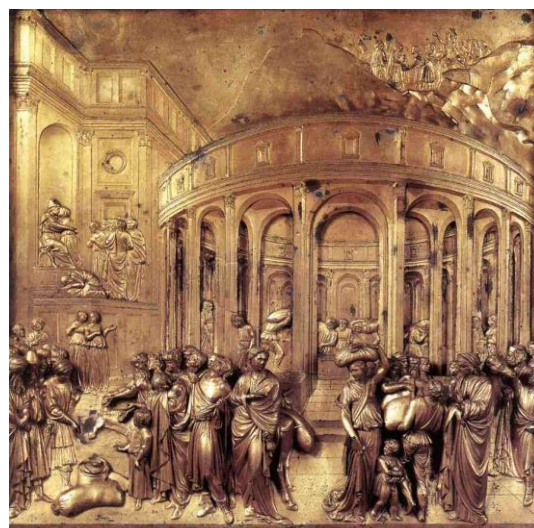
Dzieło B

Widok całości



www.it.wikipedia.org

Jedna z kwater



www.it.wikipedia.org

Wypełnia egzaminator	Nr zadania	1.	2.
	Maks. liczba pkt	2	1
	Uzyskana liczba pkt		

Zadanie 3.1. (0–2)

Podaj nazwy reprodukowanych dzieł.

Dzieło A:

Dzieło B:

Zadanie 3.2. (0–2)

Określ, które z dzieł powstało później, i uzasadnij swoją odpowiedź, odnosząc się do dwóch cech formalnych wybranego dzieła.

Później powstało dzieło:

Uzasadnienie:

.....

.....

.....

.....

Zadanie 4.

Przyjrzyj się poniższej reprodukcji.



www.wga.hu

Zadanie 4.1. (0–1)

Podaj autora oraz tytuł dzieła.

Autor:

Tytuł:

Zadanie 4.2. (0–2)

Oceń prawdziwość poniższych stwierdzeń. Zaznacz P, jeśli stwierdzenie jest prawdziwe, albo F – jeśli jest fałszywe.

1.	Obraz został namalowany zgodnie z zasadami perspektywy barwnej.	P	F
2.	Autor obrazu tworzył głównie w Wenecji.	P	F
3.	Obraz powstał w XVII wieku.	P	F

Wypełnia egzaminator	Nr zadania	3.1.	3.2.	4.1.	4.2.
	Maks. liczba pkt	2	2	1	2
	Uzyskana liczba pkt				

Zadanie 5. (0–2)

Podaj nazwy tematów ikonograficznych, które przedstawiono na poniższych reprodukcjach.



www.wga.hu

A:



www.wga.hu

B:



www.wga.hu

C:

Zadanie 6. (0–1)

Dokończ zdanie. Zaznacz właściwą odpowiedź spośród podanych.

Zabieg artystyczny, często stosowany w barokowych freskach, dający efekt iluzji przestrzeni, to

- A. anamorfoza.
- B. izokefalia.
- C. tenebryzm.
- D. kwadratura.

Zadanie 7. (0–2)

Przyjrzyj się poniższej reprodukcji.



www.wikipedia.org

Uzupełnij tekst odpowiednimi informacjami tak, aby powstało zdanie prawdziwe.
Wpisz: imię i nazwisko autora dzieła (1.), nazwę kraju (2.), wiek (3.).

Autorem przedstawionego na reprodukcji obrazu jest (1.),
barokowy malarz działający głównie na terenie (2.)
w (3.) wieku.

Wypełnia egzaminator	Nr zadania	5.	6.	7.
	Maks. liczba pkt	2	1	2
	Uzyskana liczba pkt			

Zadanie 8.

Przyjrzyj się poniższym zdjęciom.

A



www.it.wikipedia.org

B



www.wikipedia.org

C



www.krakowtravel.pl

Zadanie 8.1. (0–2)

Określ style, w których są utrzymane wnętrza przedstawione na zdjęciach.

Wnętrze	Styl
A	
B	
C	

Zadanie 8.2. (0–2)

Wpisz literowe oznaczenie wnętrza (A, B lub C) przy każdej z nazw elementu architektonicznego, który dekoruje nawę główną tego wnętrza.

Nazwy elementów architektonicznych	Literowe oznaczenie wnętrza
kasetony	
pilastry	
służki	

Zadanie 9. (0–1)

Przyjrzyj się poniższej reprodukcji.



Podaj autora rzeźby oraz określ kierunek w sztuce, który ta rzeźba reprezentuje.

Autor:

Kierunek:

Wypełnia egzaminator	Nr zadania	8.1.	8.2.	9.
	Maks. liczba pkt	2	2	1
	Uzyskana liczba pkt			

Zadanie 10. (0–2)

Podaj nazwy dwóch stylów architektonicznych (okresów stylistycznych), które reprezentuje fasada kościoła przedstawionego na fotografii, oraz po jednej cesze każdego z nich, widocznej na tej fotografii.

Kościół Wniebowzięcia Najświętszej Maryi Panny
i św. Jakuba Starszego w Kamieńcu Ząbkowickim



www.wikipedia.org

Nazwa stylu 1.:

Cecha:

.....

Nazwa stylu 2.:

Cecha:

.....

Zadanie 11. (0–2)

Określ styl w sztuce, który reprezentuje rzeźba przedstawiona poniżej. Uzasadnij swoją odpowiedź, odnosząc się do dwóch cech formalnych dzieła.



www.wga.hu

Styl:

Uzasadnienie:

.....

.....

.....

.....

.....

.....

.....

.....

.....

.....

.....

Wypełnia egzaminator	Nr zadania	10.	11.
	Maks. liczba pkt	2	2
	Uzyskana liczba pkt		

Zadanie 12.

Przyjrzyj się poniższej fotografii.



www.[...].pl

Zadanie 12.1. (0–1)

Podaj architekta przedstawionej budowli oraz nazwę miasta, w którym się ta budowla znajduje.

Architekt:

Miasto:

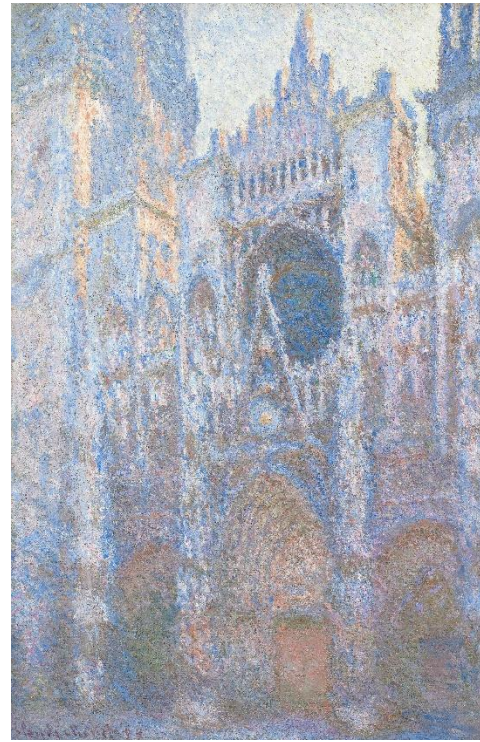
Zadanie 12.2. (0–2)

Wymień dwie cechy lub dwa elementy budowli świadczące o inspiracji architekturą antyku.

.....
.....
.....

Zadanie 13.

Przyjrzyj się poniższym reprodukcjom dzieł autorstwa tego samego artysty.



Zadanie 13.1. (0–1)

Podaj autora oraz tytuł cyklu, do którego należą te dzieła.

Autor:

Tytuł cyklu:

Zadanie 13.2. (0–2)

Wymień trzy cechy przedstawionych dzieł, które są nowatorskie w stosunku do tradycyjnych zasad malarstwa akademickiego.

.....

.....

.....

.....

Wypełnia egzaminator	Nr zadania	12.1.	12.2.	13.1.	13.2.
	Maks. liczba pkt	1	2	1	2
	Uzyskana liczba pkt				

Zadanie 14. (0–1)

Przyjrzyj się poniższym reprodukcjom oraz przeczytaj zamieszczony fragment tekstu źródłowego.

Dzieło A



autor: DR

Dzieło B



www.metmuseum.org

Tekst źródłowy

Przekonania te skłaniają mnie do szukania w rzeźbie już nie czystej formy, lecz czystego rytmu plastycznego, nie struktury ciała, lecz struktury działania ciała. Nie będzie to więc, jak w przeszłości, architektura piramidy, lecz architektura spirali. Ciało w ruchu nie jest dla mnie zatem ciałem studiowanym w jego nieruchomości, a następnie przedstawionym jakby było w ruchu. Lecz ciałem rzeczywiście poruszającym się, a więc rzeczywistością żywą, całkowicie nową i oryginalną. [...]

Inteligentny widz z łatwością zrozumie, w jaki sposób z owej architektury spiralnej wynika symultaniczność rzeźbiarska, analogiczna do symultaniczności malarskiej [...].

E. Grabska, H. Morawska, *Artyści o sztuce. Od van Gogha do Picassa*, Warszawa 1969.

Rozstrzygnij, która z rzeźb – A czy B – została wykonana według zasad opisanych w zamieszczonym fragmencie tekstu źródłowego. Odpowiedź uzasadnij.

Rozstrzygnięcie:

Uzasadnienie:

.....
.....
.....

Zadanie 15.

Przyjrzyj się poniższym reprodukcjom.

Dzieło A

Henri Matisse, *Taniec II*



www.niezlasztuka.net

Dzieło B

Zofia Stryjeńska, *Tańce góralskie*



www.artinfo.pl

Wypełnia egzaminator	Nr zadania	14.
	Maks. liczba pkt	1
	Uzyskana liczba pkt	

Zadanie 15.1. (0–2)

Porównaj kompozycję dzieł (A i B). W swojej odpowiedzi odnieś się do dwóch cech kompozycji w dziele A i do dwóch cech kompozycji w dziele B.

Dzieło A:

.....

.....

.....

Dzieło B:

.....

.....

.....

Zadanie 15.2. (0–2)

Porównaj sposób kształtowania formy przez światło na każdym z dzieł (A i B). W swojej odpowiedzi odnieś się do dwóch sposobów ukazania światła w dziele A i do dwóch sposobów ukazania światła w dziele B.

Dzieło A:

.....

.....

.....

Dzieło B:

.....

.....

.....

Zadanie 15.3. (0–2)

Podaj nazwy grup artystycznych, z którymi byli związani autorzy reprodukowanych dzieł.

Dzieło A:

Dzieło B:

Zadanie 16.

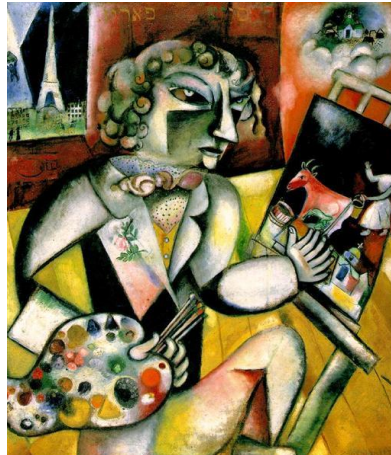
Przyjrzyj się poniższym reprodukcjom dzieł autorstwa tego samego artysty.

Dzieło A



www.wikimedia.org

Dzieło B



www.painting-planet.com

Dzieło C



www.centrepompidou.fr

Zadanie 16.1. (0–1)

Podaj autora dzieł.

.....

Zadanie 16.2. (0–2)

Podaj nazwy dwóch kierunków artystycznych sztuki XX wieku, których cechy można dostrzec w reprodukowanych dziełach. Uzasadnij swoje odpowiedzi, odnosząc się do cech formalnych przedstawionych dzieł.

Kierunek 1.:

Uzasadnienie:

.....

.....

.....

Kierunek 2.:

Uzasadnienie:

.....

.....

Wypełnia egzaminator	Nr zadania	15.1.	15.2.	15.3.	16.1.	16.2.
	Maks. liczba pkt	2	2	2	1	2
	Uzyskana liczba pkt					

BRUDNOPIS (*nie podlega ocenie*)

HISTORIA SZTUKI
Poziom rozszerzony

Formuła 2015

HISTORIA SZTUKI
Poziom rozszerzony

Formuła 2015

HISTORIA SZTUKI
Poziom rozszerzony

Formuła 2015